



### Neubau Kindergarten in Rötis

Der neue Kindergarten befindet sich in der Dorfmitte von Rötis in unmittelbarer Nähe von Kirche und Schule in einem parkartigen Obstgarten.

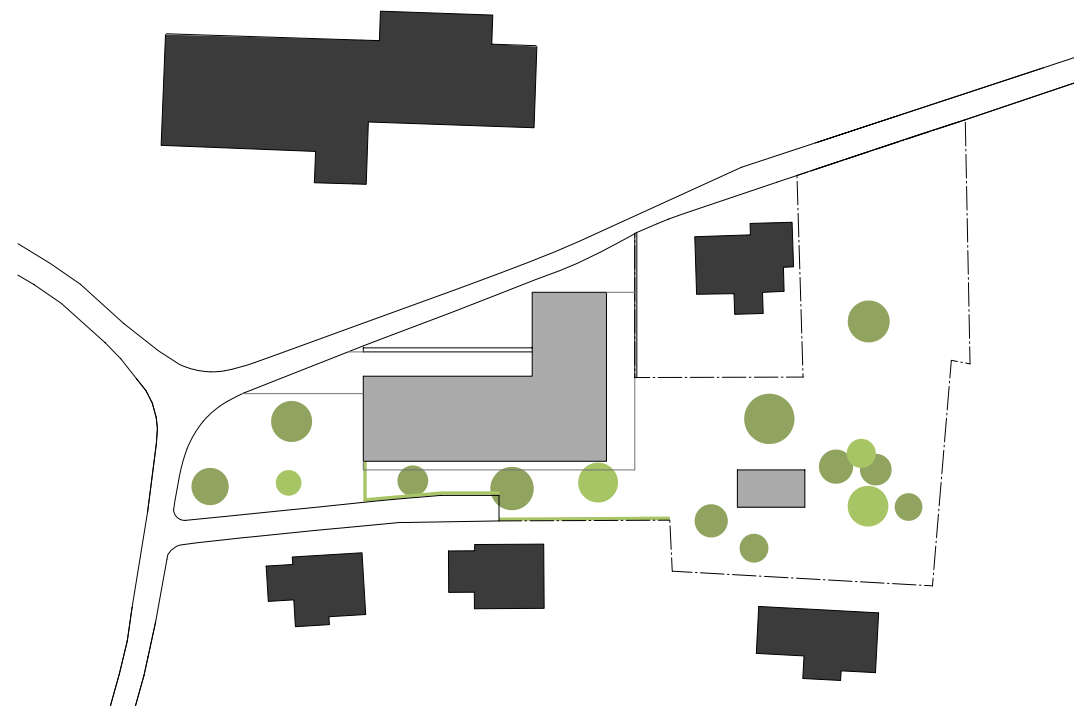
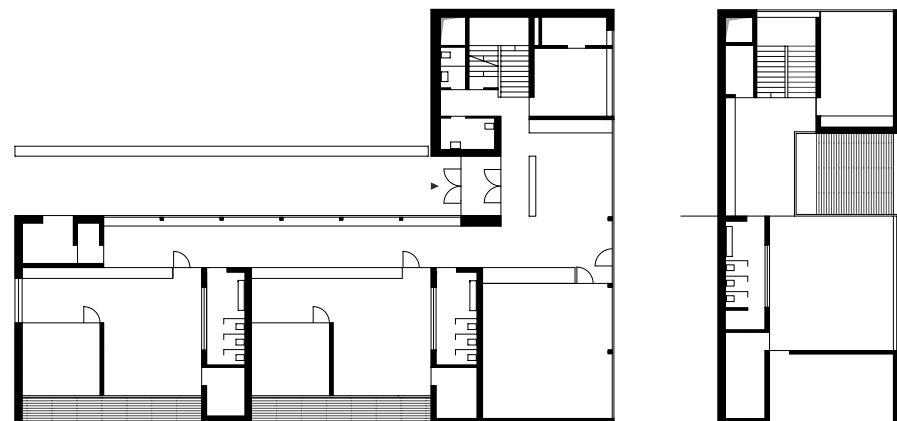
Der L-förmige Baukörper wurde aus dem Kontext und dem Grundstückszuschnitt entwickelt, reagiert mit seiner differenzierten Höhenstaffelung und Geschoßigkeit auf die Topographie mit Hangfuß, und öffnet den Blick vom Eingangsbereich der darüberliegenden Volksschule.

Im Dialog mit der Volksschule wird die Gebäudeflucht übernommen, die Eingangsbereiche befinden sich Vis à Vis und bilden einen gemeinsamen Außenraum.

Der öffentliche Fußweg führt durch diesen gemeinsamen Außenraum, von hier erfolgt der Zugang ebenerdig in das zentrale Foyer.

Der Kindergarten öffnet sich großzügig mit der raumhohen Verglasung mit direktem Blickkontakt zu Erschließung und Schule, die den Gruppenräumen vorgelagerten überdachten Terrassen schaffen einen fließenden Übergang zum Garten und Spielplatz.

Der gesamte Neubau ist ein vorgefertigter Holzbau in Passivhausqualität. Die Fassaden- und Dachflächen sind mit unbehandelten Holzleisten verkleidet, der Ausbau aus heimischem Massivholz schafft Atmosphäre und ein gesundes Raumklima.



Baujahr 2011  
 Bauherr Gemeinde Rötis  
 Schloßlestraße 31, 6832 Rötis  
 Ansprechperson Bürgermeister Norbert Mähr  
 Tel. 05522/45325

Nutzfläche 770 m<sup>2</sup>  
 Geschossfläche 880 m<sup>2</sup>  
 umbauter Raum 3.650 m<sup>3</sup>  
 Kosten 2,0 Mio €

Wettbewerb Herbst 2008 - 1. Preis  
 Auszeichnung Land Vorarlberg - Kindergerecht  
 Leistungen Gesamtplanung (Entwurf - Detail)  
 Ausschreibung  
 Künstlerische Oberleitung  
 Projekt- und Kostenmanagement

**ARCHITEKTUR TERMINAL**  
 hackl und klammer

Walgaustr. 41, A-6832 Rötis, www.architekturterminal.at