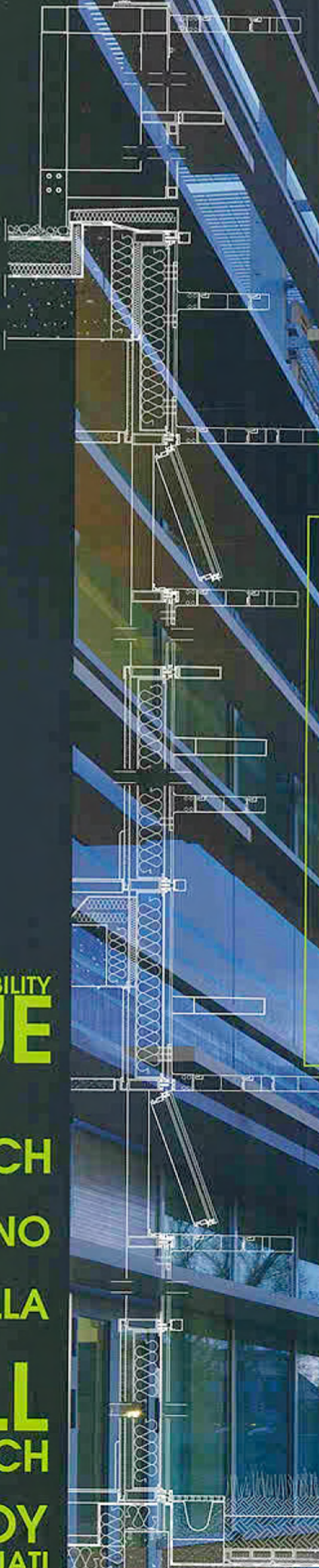


Centrauro 41 - Bimestrale - Poste Italiane s.p.a. - Sped. in a.p. - D.L. 353/2003 (conv. in L. 27.02.2004 n. 46 art. 1), comma 1, DCB BO

THE PLAN

ARCHITECTURE & TECHNOLOGIES IN DETAIL



THE SUSTAINABILITY ISSUE

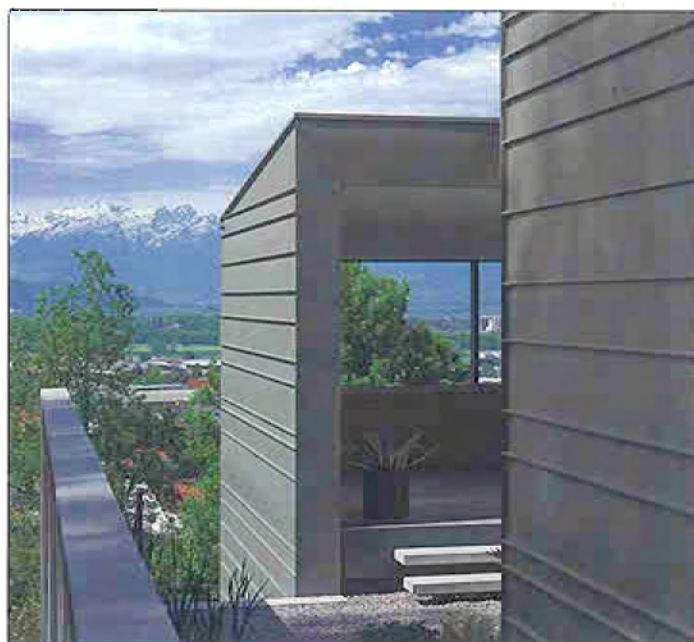
STEFAN BEHNISCH
TOTI SEMERANO
MARIO CUCINELLA
STEVEN HOLL
PETER RICH
BUCHOLZ
MCEVOY
B+B ASSOCIATI



EURO 15,00 ITALY ONLY
N° 043 - LUGLIO / AGOSTO 2010
JULY / AUGUST 2010 - N° 043

HAUS KLAMMER KLAUS, AUSTRIA

ARCHITEKTUR.TERMINAL



Haus Klammer è una villa privata realizzata in Austria ai margini della piccola cittadina di Klaus progettata dallo studio architektur.terminal. L'edificio si sviluppa su due piani ed è adagiato su un declivio verde e alberato alle pendici del Sattelberg; la sua sagoma si inserisce con discrezione nell'ambiente naturale circostante, adattandosi alla pendenza del terreno. Sul fronte sud, una doppia facciata vetrata a nastro si apre verso la valle e le montagne che le fanno da sfondo, consentendo un'ampia vista panoramica dall'interno degli ambienti. La pianta a C conferisce all'intero edificio un aspetto compatto, e nasconde al suo interno un'ampia corte interna, parzialmente nascosta da un parapetto in calcestruzzo; attorno ad essa sono distribuiti tutti gli ambienti della zona giorno al livello superiore, compresa un'area terrazzata coperta, che attraverso pareti completamente vetrate hanno

la possibilità di aprirsi all'esterno in questo spazio intimo, protetto e riparato, dal quale è possibile al tempo stesso spaziare con la vista, attraverso la vetrata sud, sul panorama circostante.

Se le ampie vetrate dominano le facciate aperte sulla valle e sulla corte interna, riflettendo e lasciando filtrare le immagini della natura che circonda l'edificio, i prospetti laterali e quello posteriore sono chiusi e sembrano quasi avvolgere l'edificio. Per il rivestimento i progettisti hanno scelto le lastre in Rheinzink prepatinato pro con finitura decapaggio scuro grigio-ardesia. La posa è stata effettuata con il sistema ad aggraffatura angolare, che si caratterizza sotto il profilo estetico per il giunto in rilievo di 12 mm; le fughe orizzontali, poste a distanze irregolari, creano un gioco di linee che rompe e movimentata l'uniformità della superficie dei prospetti, riprendendo al tempo stesso l'orizzontalità del nastro vetrato di facciata.





Haus Klammer is a private house standing on the outskirts of the town of Klaus in Austria designed by the practice of architektur.terminal. The two-storey building nestles into the verdant tree-clad slopes at the foot of the Sattelberg. Its outline blends discreetly with the surroundings and adapts to the unevenness of the ground. The south elevation, a double façade of ribbon windows, looks down the valley to the distant mountains, a view intended to be enjoyed from all the rooms on that side. The whole building is on a compact C-plan embracing a spacious inner court that is partly screened by a concrete parapet. The raised daytime quarters including a covered terrace are arranged around this courtyard. Full-height glass walls open if need be onto this enclosed sheltered space and also extend the view of the landscape through the glass south front. While glass is the key to the façades overlooking

the valley and the courtyard - letting nature filter in from around, as it were - the side and rear elevations are blind as though to enfold the building. By way of cladding the architects chose pre-weathered pro Rheinzink panels in a dark-slate pickled finish. They are mounted by the angled standing seam method where the joints stand out by 12 mm for aesthetic effect. The horizontal seam-lines are at irregular distances, which breaks up yet lends movement to the otherwise uniform surfaces of these walls, and at the same time picks up the horizontal motif of the ribbon windows.



RHEINZINK GMBH

Postfach 1452
D - 45705 Datteln
Tel. + 49 23 63 6050
Fax + 49 23 63 605209
www.rheinzink.com

RHEINZINK ITALIA

Via De Gasperi 9
I - 37010 Costermano (VR)
Tel. + 39 0456 210310
Fax + 39 0456 210311
www.rheinzink.it